

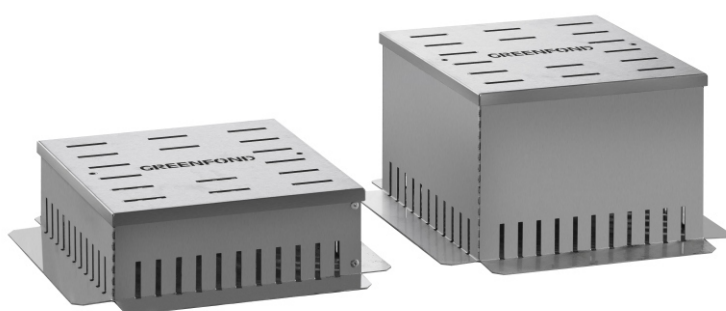
KARTA PRODUKTU

GREENFOND SK skrzynka kontrolna

GREENFOND SK skrzynka kontrolna służąca rewizji
odwodnienia punktowego na dachach zielonych i tarasach.

GREENFOND SK – skrzynka kontrolna ułatwia dostęp do miejsc odpływu wody z powierzchni dachu zielonego. Konstrukcja skrzynki wykonana jest ze stali kwasoodpornej A2 o grubości 1,5 mm, zapewniając tym samym wysoką odporność na działanie wszelkiego rodzaju czynników zewnętrznych. Produkt zgodny z wytycznymi FLL dla dachów zielonych. (Forschungsgesellschaft Landschaftsentwicklung Landschaftsbau e.V.)

Skrzynka kontrolna przeznaczona jest do dachów zielonych płaskich jak również do dachów tzw. balastowych żwirowych o nachyleniu do 15°. Konstrukcja skrzynki umożliwia zastosowanie jej do wpustów o średnicy do 250 mm.



GREENFOND SK skrzynka kontrolna



GREENFOND SK N nadstawka skrzynki kontrolnej

KARTA PRODUKTU

GREENFOND SK skrzynka kontrolna

GREENFOND SK skrzynka kontrolna służąca rewizji
odwodnienia punktowego na dachach zielonych i tarasach.

PODSTAWOWE PARAMETRY TECHNICZNE ORAZ CECHY SKRZYNKI KONTROLNEJ:

- Materiał: Stal kwasoodporna o grubości 1,5 mm
- Wymiar zewnętrzny skrzynki: 42 cm x 42 cm
- Wymiar ścianki bocznej: 32 cm x 32 cm
- Dopuszczalne obciążenie 250 kg
- Trwałość w gruncie naturalnym: 20 lat

ZALECENIA MONTAŻOWE

Skrzynkę ustawić centralnie nad wpustem dachowym.

W przypadku stosowania mat drenażowych skrzynkę, należy ustawić na drenażu tak, aby krawędzie drenażu były niewidoczne wewnątrz skrzynki.

W przypadku drenażu z kruszyw skrzynkę ustawić na geowłókninie ochronnej dociętej tak, aby krawędzie geowłókniny były niewidoczne wewnątrz skrzynki.

Niedopuszczalne jest owijanie skrzynki kontrolnej geowłókniną. Pokrywa skrzynki powinna być posadowiona ok. 2 cm poniżej górnej powierzchni substratu.

Nr art.	Nazwa produktu:	OPIS PRODUKTU
45.1213	GREENFOND SK35/ 32 x 32	Skrzynka kontrolna z pokrywą / kpl. zestaw / stal nierdzewna, wys. 35 cm